

PlanoTek® Bewährt in der Praxis

Korrosionsschutz

NUTZEN // Temperiersystem

- Konturnahe Kühlung, z. B. Laserschmelzen, 3D Druck, Vacuümlöttechnik, Diffusionsschweißen etc.
- Beständiger Schutz für variotherme Temperierung.

NUTZEN // Kontur

- Vor korrosiven Kunststoffen
- Handschweiß, Lagerhaltung
- Schutz Werkstoff HTCS

- PlanoTek® KSCN 49-55 / 72-74* HRC
**> 1.000 Std. Salzsprühnebeltest,
DIN EN ISO 9227 bestanden**



Entformungshilfe & Belagsverhinderung, Gleitbeschichtung

NUTZEN

- Verarbeitung von Thermoplast, Elastomer (z. B. Silikon, LSR, TPE, TPU)
- Verarbeitung von Hochleistungskunststoffen (z. B. PEEK, PPS)

- PlanoTek® CNPTFE ca. 35/50* HRC
- PlanoTek® CNB ca. 50/65* HRC

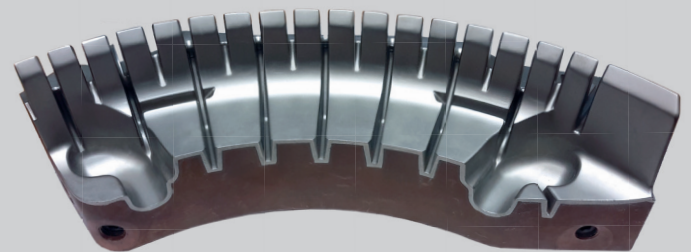


Schutz vor Abrasion, Entformungshilfe, Belagsverhinderung

NUTZEN

- Verarbeitung abrasiver, hochgefüllter Kunststoffe, Duroplaste (z. B. PA6 GF60, PPS, PBT, PEEK)
- Schutz ungehärteter Stähle und NE-Werkstoffe (z. B. Kupfer/Alulegierungen)

- PlanoTek® CNBV ca. 54/70* HRC
- PlanoTek® HCN ca. 63/70* HRC



Masskorrektur

NUTZEN

- Auf gewünschtes Endmass auch in Rippen bis ca. 100 µm
- Ohne Wärmeverzug

- PlanoTek® HoCN ca. 58-60/73* HRC

